

КОНТРОЛЬНЫЙ ЭКЗЕМПЛЯР

МИНИСТЕРСТВО ОБРАЗОВАНИЯ И НАУКИ РОССИЙСКОЙ ФЕДЕРАЦИИ
ФЕДЕРАЛЬНОЕ ГОСУДАРСТВЕННОЕ БЮДЖЕТНОЕ ОБРАЗОВАТЕЛЬНОЕ
УЧРЕЖДЕНИЕ ВЫСШЕГО ПРОФЕССИОНАЛЬНОГО ОБРАЗОВАНИЯ
«Рязанский государственный университет имени С.А. Есенина»

УТВЕРЖДАЮ

И.о. ректора А.А. Зимин
« 02 » _____ 2015 г.




ДОКУМЕНТИРОВАННАЯ ПРОЦЕДУРА
СОДЕЙСТВИЯ ТРУДОУСТРОЙСТВА ВЫПУСКНИКОВ ВУЗА

СМК-ДП-ОД-13/02. 07.
Версия 4.0.


Рязань, 2015

Проверил	Проректор по учебно-методической и воспитательной работе	Ленков М.В.		24.02.15
Разработали	Доцент кафедры экологии и природопользования	Гальченко С.В.		24.02.15
	Начальник центра профессиональной ориентации молодежи и содействия трудоустройства выпускников	Прошин С.Н.	 Подпись	24.02.15 Дата

	РГУ имени С.А. Есенина	
	Документированная процедура	
	Содействие трудоустройству выпускников вуза	
СМК-ДП-ОД-13/02. 07.	Версия: 4.0.	Стр. 2 из 9

СОДЕРЖАНИЕ

1. ОБЛАСТЬ ПРИМЕНЕНИЯ И РАСПРОСТРАНЕНИЯ ПРОЦЕДУРЫ	3
2. НОРМАТИВНЫЕ ДОКУМЕНТЫ	3
3. ТЕРМИНЫ, ОПРЕДЕЛЕНИЯ И СОКРАЩЕНИЯ	3
4. ОПИСАНИЕ ПРОЦЕДУРЫ	3
5. ПОРЯДОК ВЫПОЛНЕНИЯ И УПРАВЛЕНИЯ ПРОЦЕССОМ.....	4
6. МОНИТОРИНГ, ИЗМЕРЕНИЕ И ОЦЕНКА ПРОЦЕССА	7
ЛИСТ СОГЛАСОВАНИЯ	8
ЛИСТ РЕГИСТРАЦИИ ИЗМЕНЕНИЙ	9

	РГУ имени С.А. Есенина	
	Документированная процедура	
	Управление несоответствиями	
СМК-ДП-СП-06.08.	Версия 4.0.	Стр. 3 из 9

1. ОБЛАСТЬ ПРИМЕНЕНИЯ И РАСПРОСТРАНЕНИЯ ПРОЦЕДУРЫ

Цель настоящей процедуры – документально зафиксировать порядок деятельности по содействию трудоустройству выпускников вуза.

Настоящая процедура устанавливает общие требования к содействию трудоустройству выпускников РГУ имени С.А.Есенина и порядок выполнения работ. Процедура распространяется на сотрудников, ответственных за выполнение деятельности по процедуре.

2. НОРМАТИВНЫЕ ДОКУМЕНТЫ

В настоящей документированной процедуре использованы ссылки на следующие документы:

ГОСТ Р ИСО 9001-2008 «Системы менеджмента качества. Требования».
СМК-РК «Руководство по качеству».

3. ТЕРМИНЫ, ОПРЕДЕЛЕНИЯ И СОКРАЩЕНИЯ

3.1 Термины, определения

Заинтересованная сторона – лицо или группа, заинтересованная в деятельности и успехе организации.

Корректирующие действия – меры оперативного вмешательства в процессы и образовательную деятельность, осуществляемые университетом, с целью своевременного и быстрого устранения выявленных несоответствий.

Мероприятие – действие, направленное на осуществление какой – либо цели.

Ответственный за процесс – лицо, назначаемое приказом руководителя организации для проведения деятельности по процессу.

Трудоустройство – содействие в обеспечении работой.

3.2. Сокращения


СМК – система менеджмента качества.

ПУМВР — проректор по учебно-методической и воспитательной работе

ЦПМСТВ – центр профориентации молодежи и содействия трудоустройству выпускников

4. ОПИСАНИЕ ПРОЦЕДУРЫ

«Содействие трудоустройству выпускников вуза» является одним из подпроцессов процесса «Анализ удовлетворенности потребителей и

	РГУ имени С.А. Есенина	
	Документированная процедура	
	Управление несоответствиями	
СМК-ДП-СП-06.08.	Версия 4.0.	Стр. 4 из 9

заинтересованных сторон». Входы и выходы подпроцесса, необходимые ресурсы и ограничивающие условия, а также взаимосвязь с другими процессами университета отражены в Книге процессов.


Основой содействия трудоустройству выпускников вуза являются фактические данные, отражающие процент трудоустройства выпускников, процент трудоустройства по специальности. Результаты проведенных мероприятий, разработанных по плану содействия трудоустройству выпускников вуза, используются для анализа системы менеджмента качества высшим руководством, мониторинга, контроля и улучшения процессов СМК, внесения корректив по данному подпроцессу и в целом по процессу «Анализ удовлетворенности потребителей и заинтересованных сторон».

Подпроцесс «Содействие трудоустройству выпускников вуза» является инструментом, помогающим в принятии управленческих решений.

5. ПОРЯДОК ВЫПОЛНЕНИЯ И УПРАВЛЕНИЯ ПРОЦЕССОМ

Подпроцесс «Содействие трудоустройству выпускников вуза» начинается с формулировки цели – определения главных направлений работы по содействию трудоустройству выпускников вуза. В рамках сформулированной цели определяются ключевые аспекты по содействию трудоустройству выпускников, наиболее важные с точки зрения руководства университета и достижение которых оно хочет наблюдать и измерять. На основе поставленной цели проректор по учебно-методической и воспитательной работе разрабатывает требования по процедуре трудоустройства выпускников. Начальник ЦПМСТВ разрабатывает план мероприятий, которые будут содействовать трудоустройству выпускников вуза, закладывается смета на проведение запланированных мероприятий, разрабатываются технические задания для внешних и внутренних исполнителей с целью проведения конкретных мероприятий. К таким мероприятиям могут относиться: посещение ярмарок вакансий, организация «круглых столов» с потенциальными работодателями, участие в конкурсе профессионального мастерства, создание информационной странички о лучших выпускниках на официальном сайте РГУ имени С.А. Есенина и другие. С внешними исполнителями (кадровые агентства, Центр занятости населения г. Рязани, Министерство образования Рязанской области, Управления образования и молодежной политики г. Рязани и др.) заключаются договоры о совместном сотрудничестве. После подготовки и проведения каждого из запланированных мероприятий составляется отчет, который в дальнейшем войдет в общий отчет по плану трудоустройства.

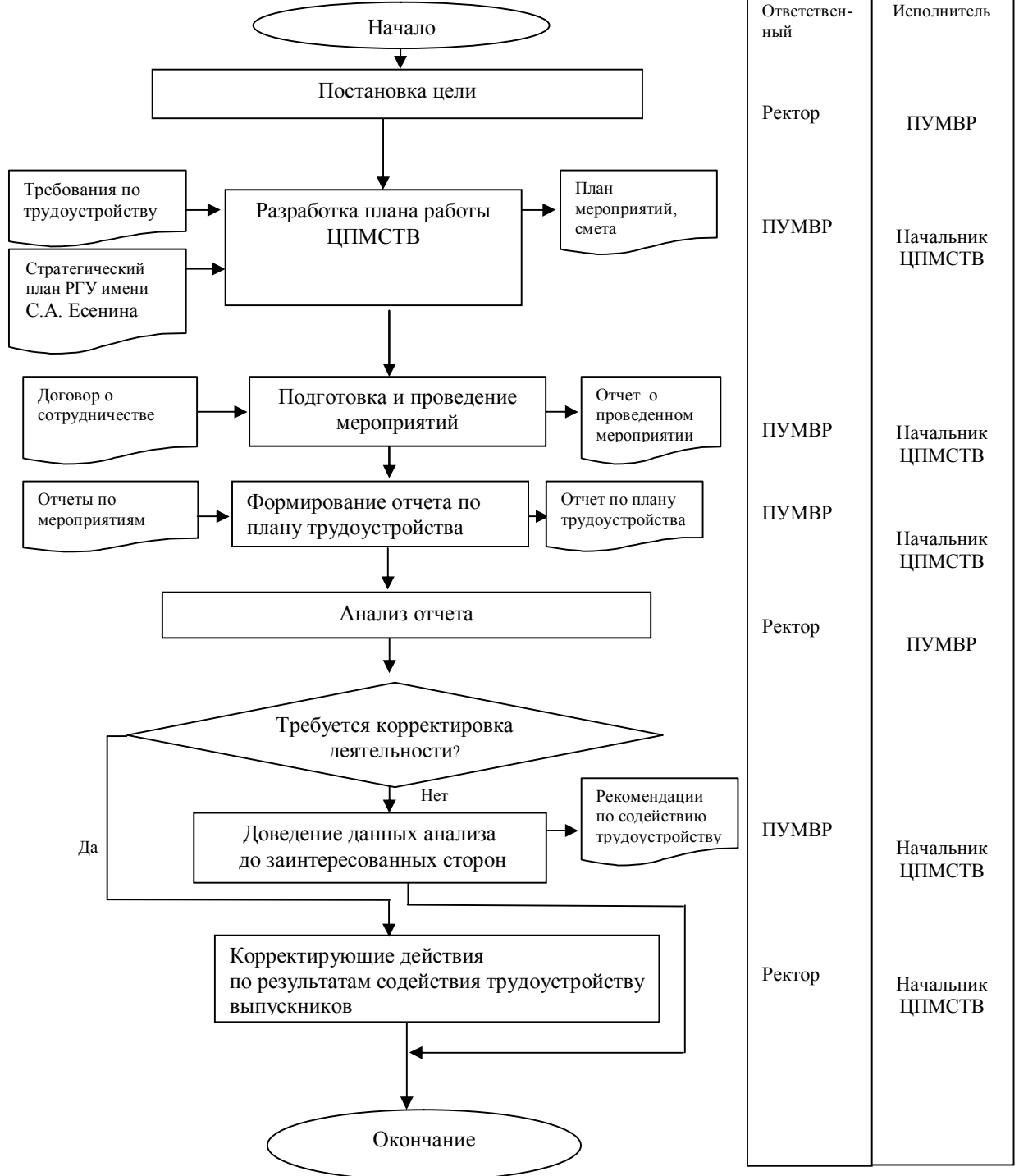
По итогам мероприятий составляется отчет с выводами и рекомендациями. Отчет утверждается ПУМВР. Результаты содействия трудоустройству выпускников, представленные в отчете, являются входными


	РГУ имени С.А. Есенина	
	Документированная процедура	
	Управление несоответствиями	
СМК-ДП-СП-06.08.	Версия 4.0.	Стр. 5 из 9

данными для анализа со стороны руководства и доводятся до всех заинтересованных лиц. По результатам анализа разрабатываются рекомендации по содействию трудоустройству выпускников.

Анализ отчета осуществляется с точки зрения необходимости конкретизации требований к качеству процедуры содействия трудоустройству выпускников РГУ имени С.А.Есенина. Графическое описание процедуры представлено на рисунке 1.

Рисунок 1. Управление процессом содействия трудоустройству выпускников



	РГУ имени С.А. Есенина	
	Документированная процедура	
	Управление несоответствиями	
СМК-ДП-СП-06.08.	Версия 4.0.	Стр. 7 из 9

6. МОНИТОРИНГ, ИЗМЕРЕНИЕ И ОЦЕНКА ПРОЦЕССА

Контроль за выполнением подпроцесса «Содействие трудоустройству выпускников вуза» осуществляет ректор вуза.

Ответственность за проведение мероприятий по содействию трудоустройству несет начальник Центра профориентации молодежи и содействия трудоустройству выпускников, анализ и оценку подпроцесса «Содействие трудоустройству выпускников вуза» осуществляет ректор университета.

Ответственность за эффективное использование результатов содействия трудоустройству выпускников несут высшее руководство, начальник Центра профориентации молодежи и содействия трудоустройству выпускников, руководители процессов и структурных подразделений вуза.

Оценка результативности подпроцесса «Содействие трудоустройству выпускников вуза» осуществляется высшим руководством университета. Критериями для оценки подпроцесса могут служить следующие показатели:

- количество предоставленных документов о намерении предприятия принять выпускника РГУ имени С.А. Есенина на работу;
- количество договоров, заключенных по результатам мероприятий по содействию трудоустройству выпускников;
- количество выпускников, трудоустроившихся в соответствии с полученной специальностью (%);
- сокращение числа претензий (жалоб) со стороны потребителей результатов процесса;
- уменьшение количества выпускников, обратившихся в сторонние органы по трудоустройству (вставшие на учет в центры занятости);
- количество мероприятий по содействию трудоустройству выпускников.

